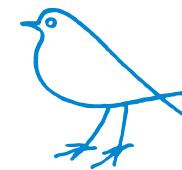
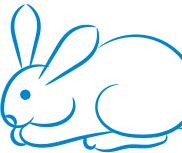
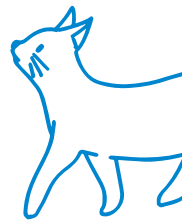


# TheraSurgiVET

LASER TECHNOLOGY



OVUNQUE  
SEMPRE CON TE



DISPLAY A COLORI  
FACILE E INTUITIVO



CUSTODIE LATERALI PER  
CONTENERE I TUOI ACCESSORI

## TheraSurgiVET è un laser a diodo ad alta potenza, dedicato esclusivamente ad applicazioni Veterinarie sia terapeutiche che chirurgiche.

Permette di eseguire in modo facile e sicuro **un'ampia gamma di protocolli clinici**, pre-impostati, con in molti casi risultati visibili fin dal primo trattamento. Terapie non invasive e tempi di guarigione molto più rapidi rispetto alle metodiche tradizionali grazie alle proprietà intrinseche della radiazione laser ad 810nm: **azione antinfiammatoria e decontaminante, effetto biostimolante, capacità analgesica ed emostatica.**

**TheraSurgiVET è uno strumento innovativo, affidabile e maneggevole** che permette al professionista di lavorare su un'ampia varietà di specie animali.

Un **ampio display touch screen** da 7 pollici con icone policromatiche permette di selezionare la taglia dell'animale da trattare in modo da avere sempre i parametri più adeguati sia per piccoli animali che per quelli molto grandi come bovini e cavalli. Il professionista, in questo modo, sarà in grado di eseguire sempre il protocollo corretto in modo semplice e sicuro.

**Dispositivo portatile** che grazie al suo design compatto e leggero è l'ideale per le varie consulenze a domicilio o in stalla.

Una tracolla dedicata e due tasche laterali gli permettono di conservare e trasportare con se tutti gli accessori forniti in dotazione.

**TheraSurgiVET, quando dotato di batteria di backup**, può funzionare anche se non è collegato alla rete elettrica.

Adatto anche per trattamenti per via **laparoscopica**.



## TECHNICAL DATA

### Codice

PADLDG1V001.1

### Alimentazione

100-240 V ~

### Frequenza alimentazione

50-60 Hz

### Corrente massima assorbita

1.5A @ 115Vac, 0.75A @ 230Vac

### Potenza massima / Sorgente laser

12 Watt

### Potenza laser regolabile

0.1 - 10 W con passo di 0.1 W

### Dimensioni / Peso

27 x 25 x 9 cm (P x L x H) / 4 Kg (circa)

### Lunghezza d'onda

810nm

### Modo di emissione

Selezionabile:  
Continuo - 500 Hz - 1000 Hz

### Modalità operativa

Selezionabile: Continuo - Temporizzato

## ACCESSORI INCLUSI

- Fibra ottica da 300 µm
- Manipolo chirurgico
- Manipolo ampie aree
- Manipolo terapeutico
- Due paia di occhiali protettivi
- Due paia di occhiali Blind
- Spella-fibra
- Taglia-fibra
- Asta Reggi-fibra
- Pedale di comando
- Contatto interlock
- Cavo di alimentazione
- Protocolli clinici
- Manuale utente

## TRATTAMENTI DEDICATI PER ANIMALI DI GRANDE TAGLIA COME CAVALLI E BOVINI

## PROTOCOLLI PRE-IMPOSTATI

### TRAUMATOLOGIA

Stiramento muscolare  
Lesioni tendinee  
Tendinopatie acute  
Tendinopatie cronica  
Artriti ed Artrosi  
Osteoartriti acute e croniche  
Spondiloartrosi  
Lesioni muscolari  
Discopatie  
Laminite o Podoflemmatite  
Patologia navicolare  
Putrefazione del fettone  
Chiodo di strada  
Sobbattitura  
Tarlo (Onicomicosi dell'unghia)  
Traumatologia generale  
Trigger point  
Edemi  
Contusioni  
Ematomi  
Igromi  
Contratture  
Distrazioni muscolari  
Rabdomiolisi  
Osteocondrite

### ODONTOSTOMATOLOGIA

Gengivite e Parodontite  
Stomatite  
Odontostomatologia chirurgica  
Gengivectomia  
Frenulectomia  
Frenulo epiglottide  
Papilloma  
Fibroma  
Biopsie orali  
Leucoplachia  
Lesioni cistiche odontogene  
Ameloblastoma  
Odontoma  
Melanoma  
Fibrosarcoma  
Papillomatosi virale  
Epulide  
Adenocarcinoma

### TERAPIA

Dermatite  
Rogna sarcopica  
Rogna rossa  
Dermatite da Malassezia  
Dermatite miliare felina  
Tigna  
Granuloma eosinofilo felino  
Piodermite  
Biostimolazione / Analgesia  
Biostimolazione post-chirurgica  
Rigenerazione tissutale  
Ferite cutanee  
Dolori acuti  
Dolori post-operatori  
Terapia antalgica  
Sesamoidite  
Vasculite  
Panniculite

### CHIRURGIA

Fibroma peduncolato  
Mastocitoma  
Papilloma peduncolato  
Adenoma  
Cheratosi solare  
Carcinoma squamoso  
Carcinoma basocellulare  
Lago venoso  
Cheratoacantoma  
Tricoblastoma  
Tricoepitelioma  
Pilomatricoma  
Otoematoma  
Chirurgia generale  
Emostasi  
Ipercromia  
Lesioni vascolari  
Fistola  
Verrucche e Condilomi  
Turbinati nasali  
Sarcoide